



„NON SIBI, SED OMNIBUS“

УНИВЕРСИТЕТСКИ АНКЕТИ – 2019

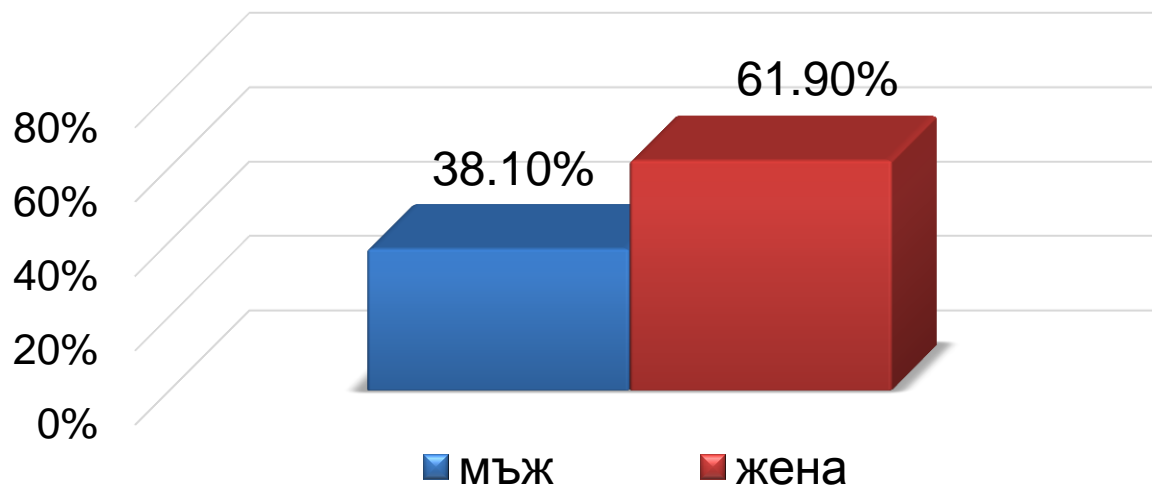
**01-07 ПРОУЧВАНЕ МНЕНИЕТО ЗА АДМИНИСТРАТИВНОТО
ОБСЛУЖВАНЕ И УСЛОВИЯТА ЗА ТРУД И САМОИЗЯВА НА СТУДЕНТИ
ОТ СПЕЦИАЛНОСТ **„ФАРМАЦИЯ“ – III КУРС****

ДАТА НА ПРОВЕЖДАНЕ	КУРС	АНКЕТИРАНИ ЛИЦА
28.05.2019 г.	III	22

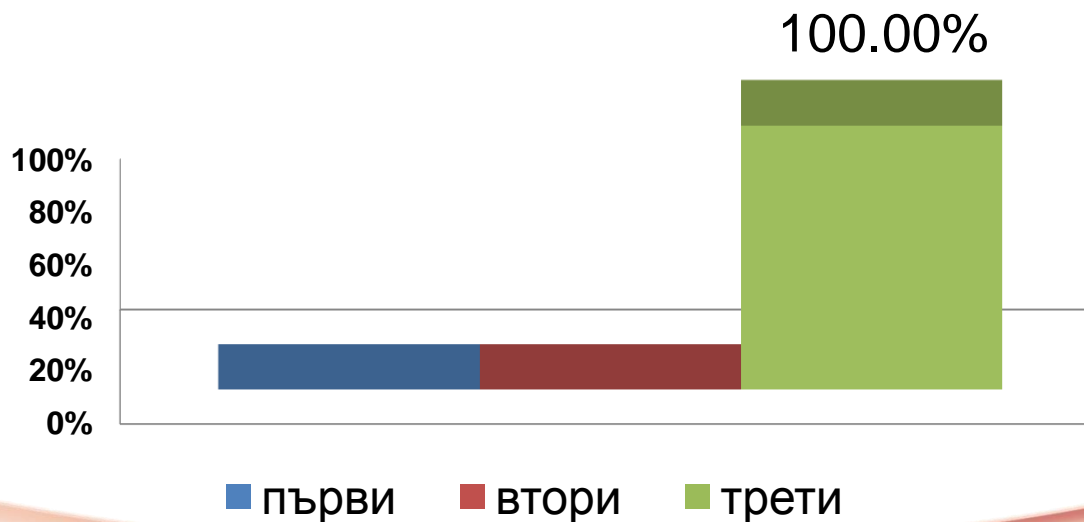


„NON SIBI, SED OMNIBUS”

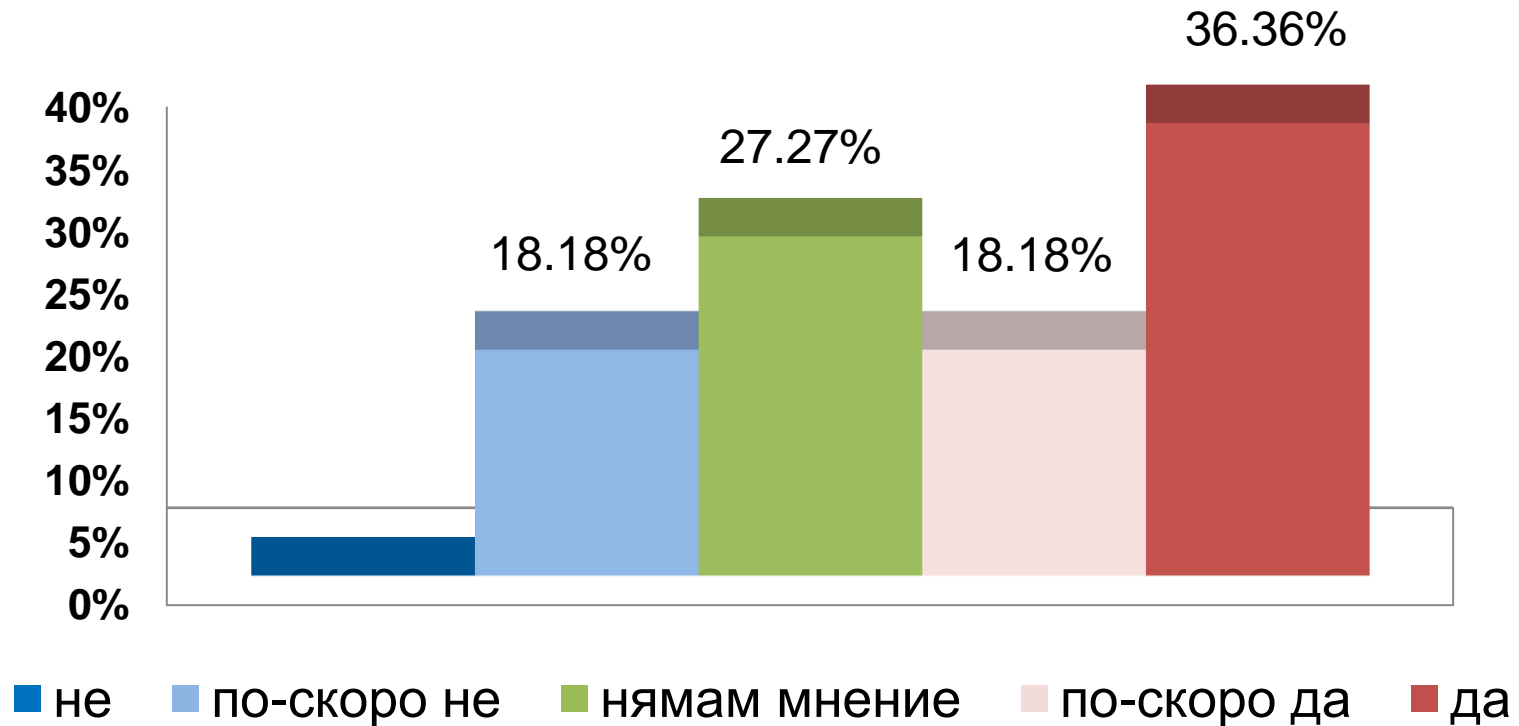
Разпределение на анкетираните по пол (в %)



В кой курс сте студент?



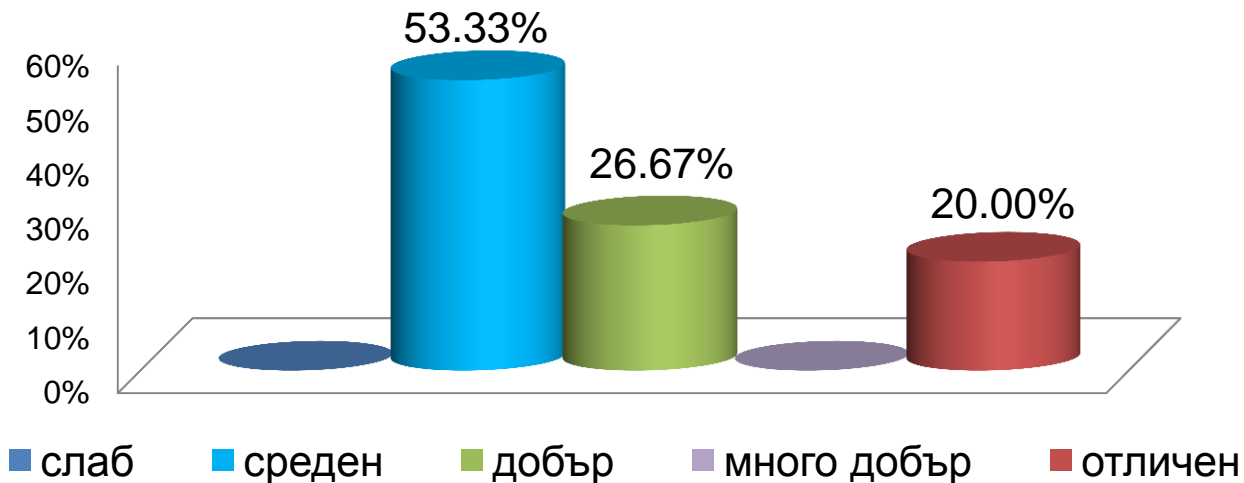
Задоволява ли Ви степента на Вашето участие при вземане на решения в основното звено (факултет, катедра)?



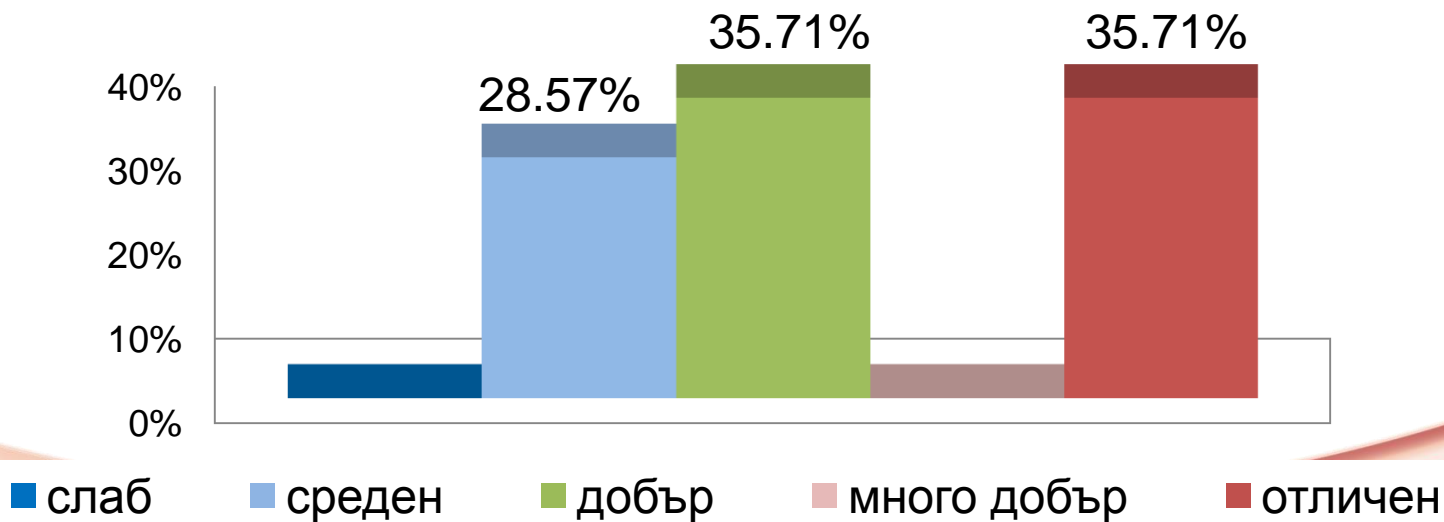


„NON SIBI, SED OMNIBUS“

Как оценявате работата на служителите и качеството на обслужване в канцеларията на основното звено ?



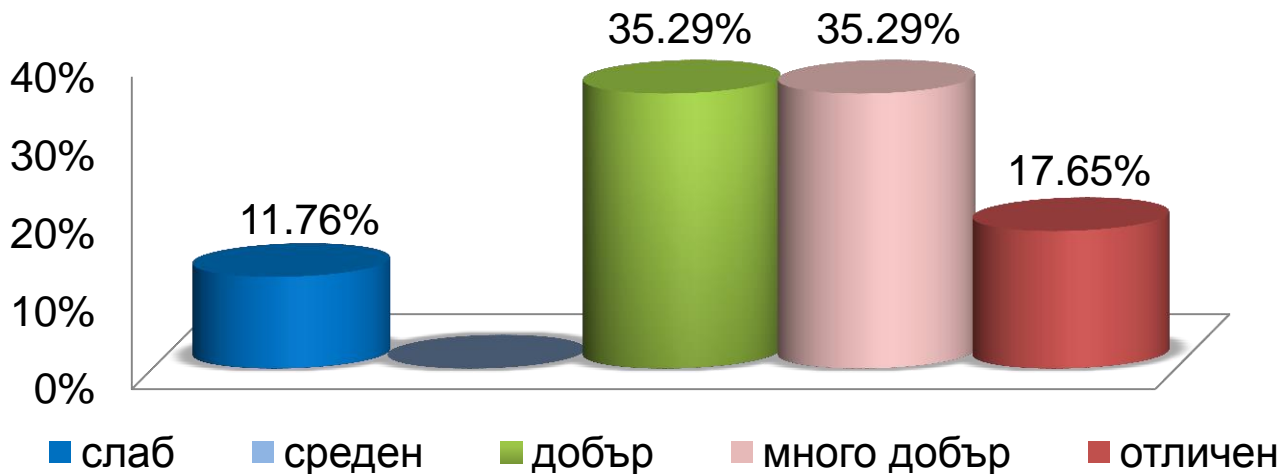
Как оценявате трудовата дисциплина на служителите в основното звено ?



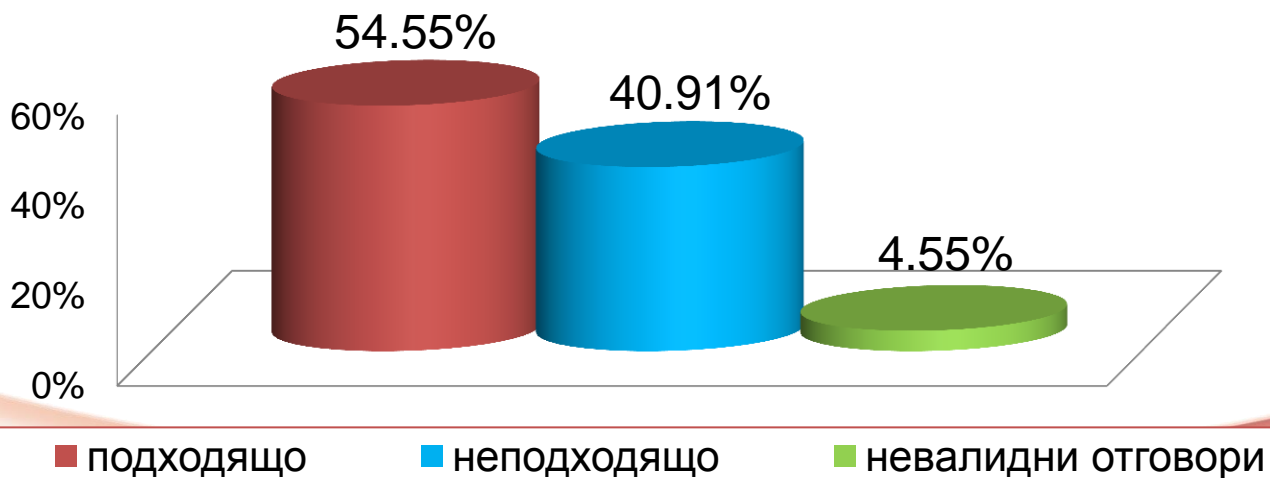


„NON SIBI, SED OMNIBUS“

Как оценявате работата и качеството на административното и техническото обслужване от Финансово-счетоводен отдел – сектор „**Стипендии**“?



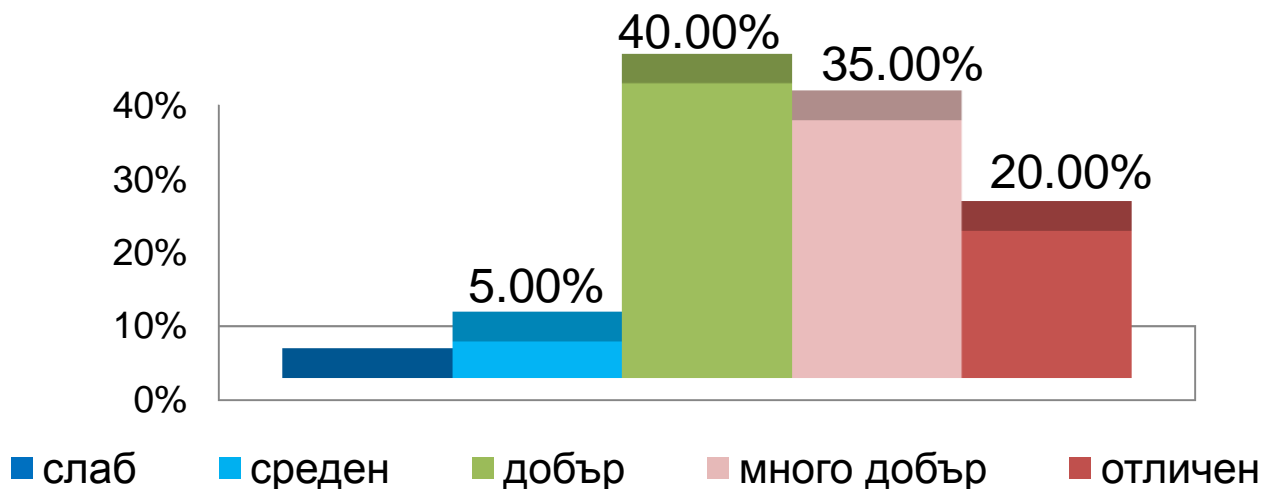
Как оценявате работно време на канцеларията на основното звено?



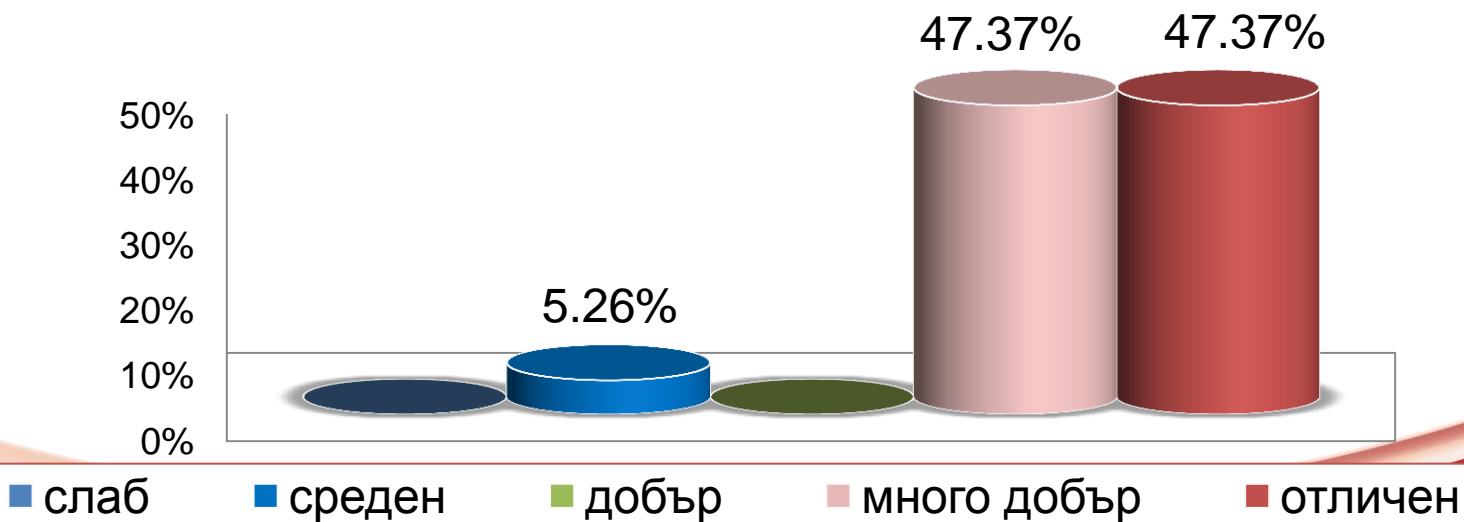


„NON SIBI, SED OMNIBUS“

Как оценявате Университетската библиотека по следните показатели: **Налични фондове?**



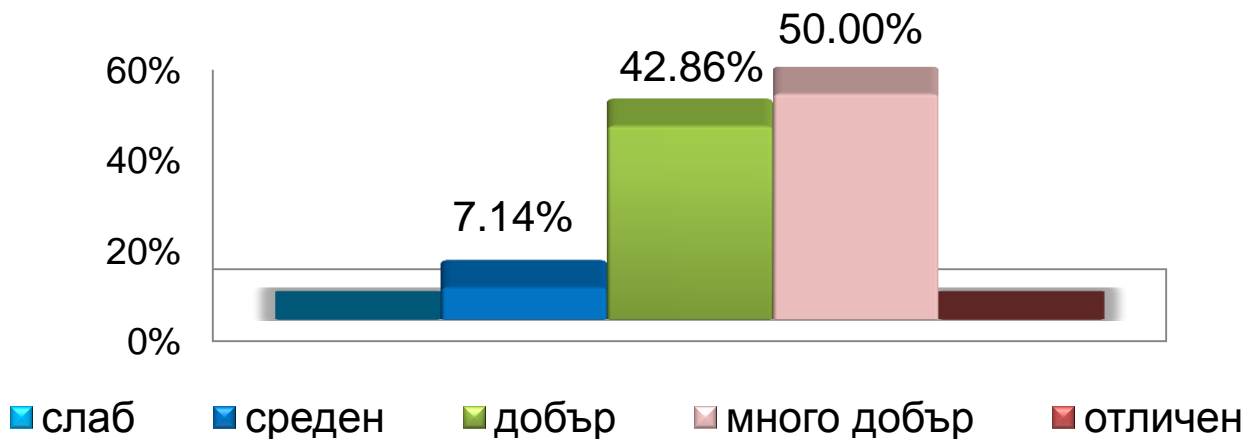
Как оценявате Университетската библиотека по следните показатели: **Качество на обслужване?**



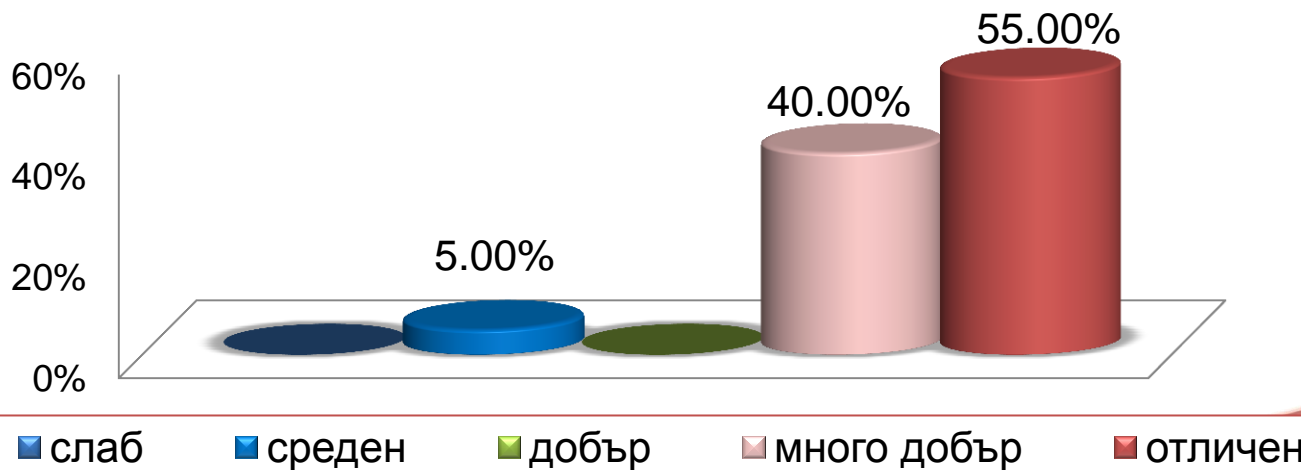


„NON SIBI, SED OMNIBUS”

Как оценявате Университетската библиотека по следните показатели: **Предлагани услуги?**



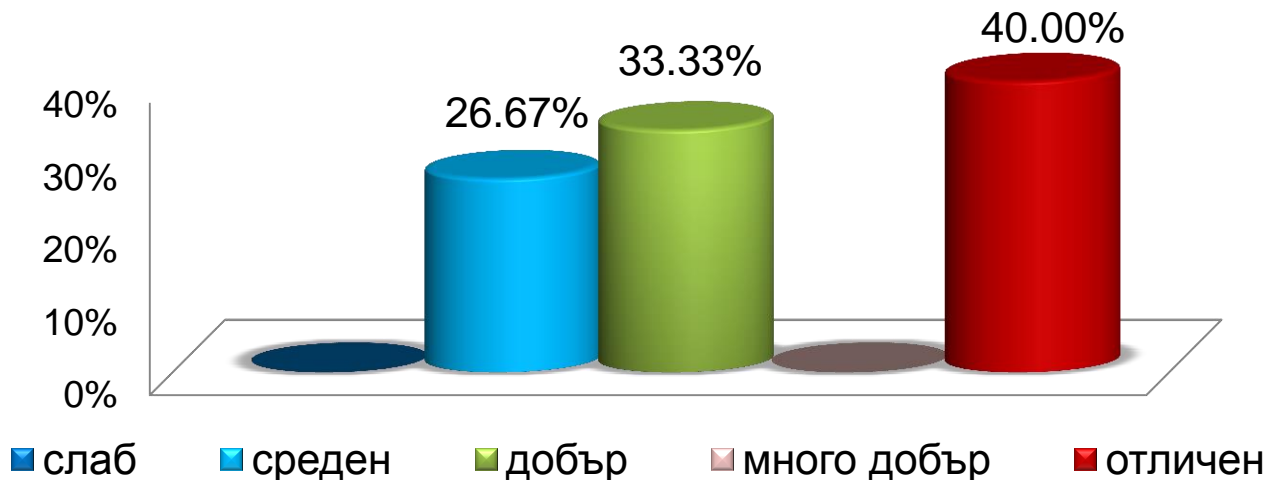
Как оценявате Университетската библиотека по следните показатели: **Работното време?**



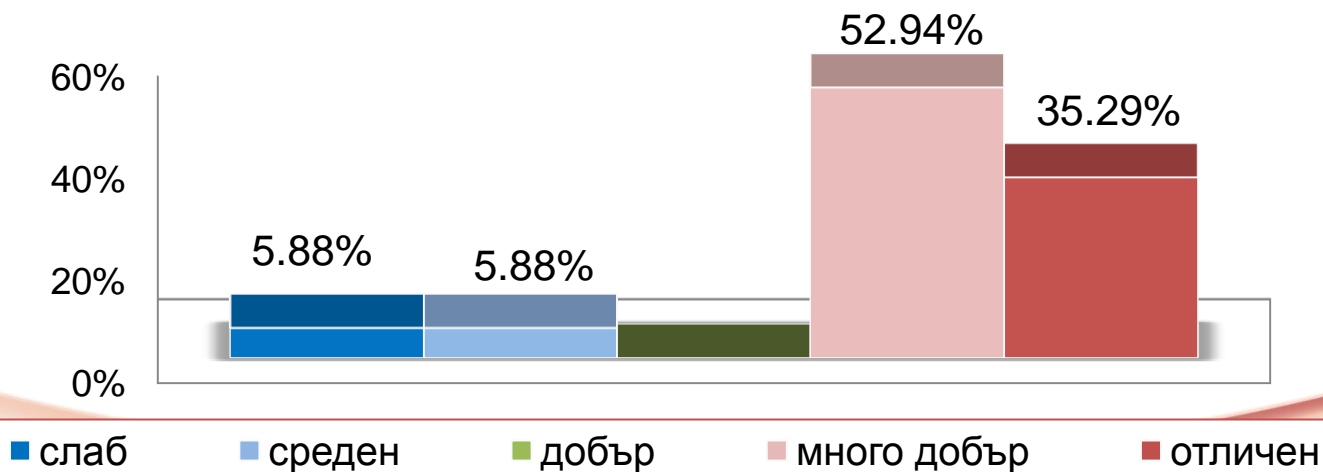


„NON SIBI, SED OMNIBUS”

Как оценявате работата и качеството на административното и техническото обслужване от **Финансово-счетоводен отдел – касово обслужване при заплащане на семестриални и други такси** ?



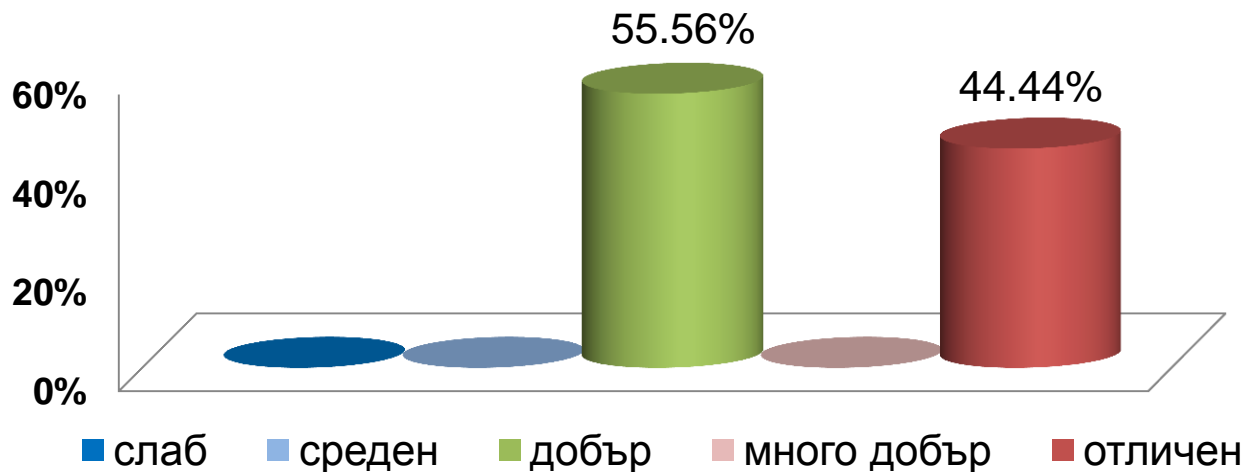
Как оценявате работата и качеството на административното и техническото обслужване от **Инспектор “Студентски общежития и столове”** ?



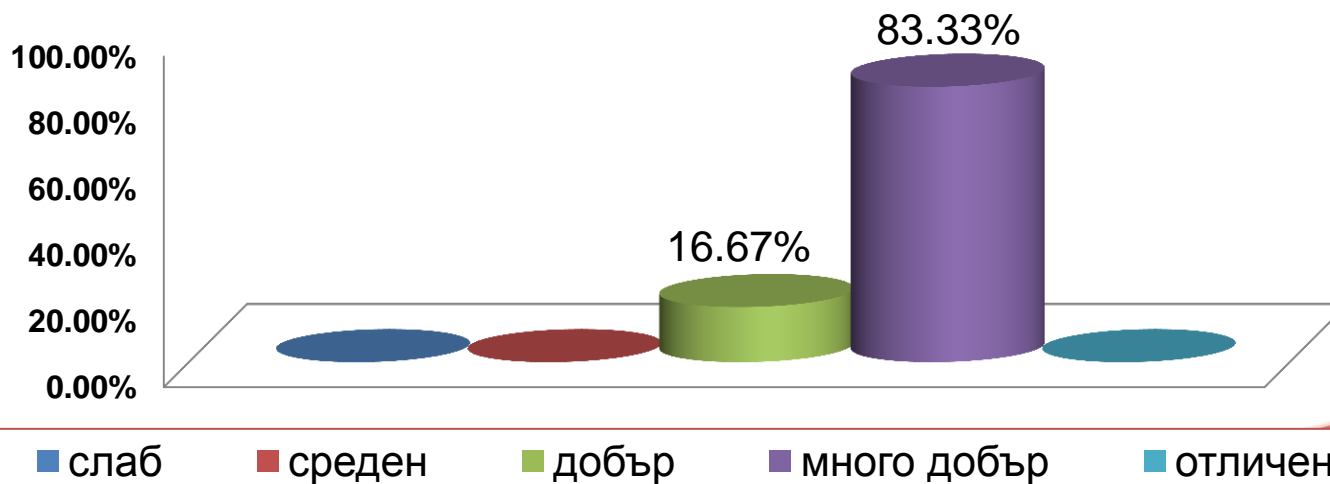


„NON SIBI, SED OMNIBUS”

Как оценявате работата и качеството на административното и техническото обслужване от Технически средства за обучение ?



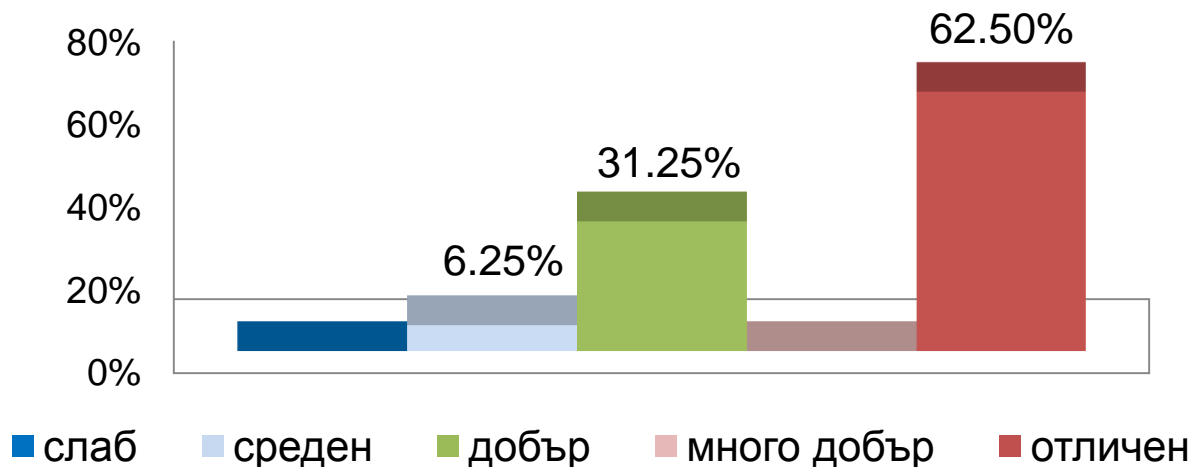
Как оценявате следните дейности и условия: **Наличие на безопасни и здравословни условия на труд в учебните зали и лаборатории ?**



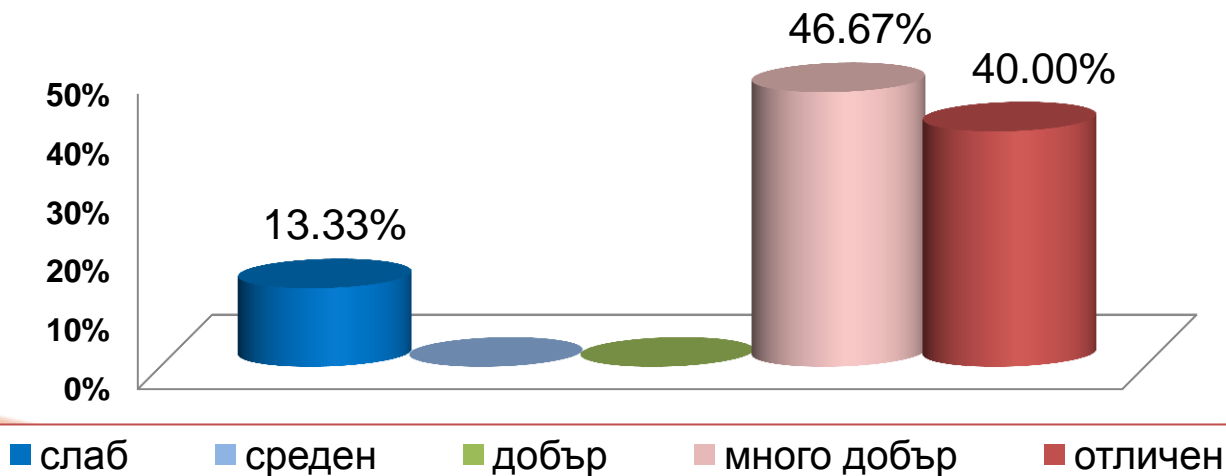


„NON SIBI, SED OMNIBUS“

Как оценявате работата и качеството на **административното и техническото обслужване от Библиотека и информационен център?**



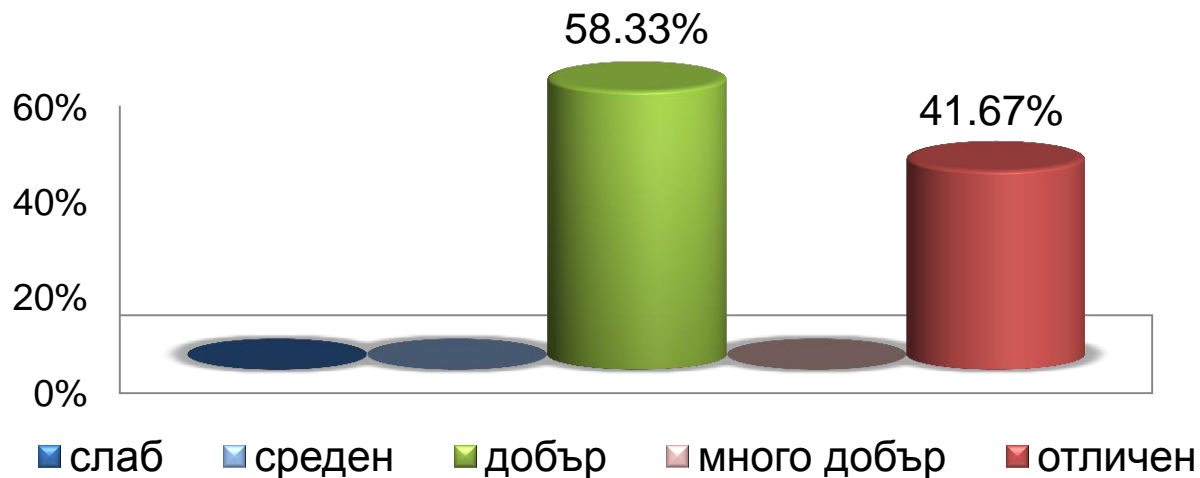
Как оценявате работата и качеството на **административното и техническото обслужване от Международно сътрудничество (при участие в международни образователни програми) ?**



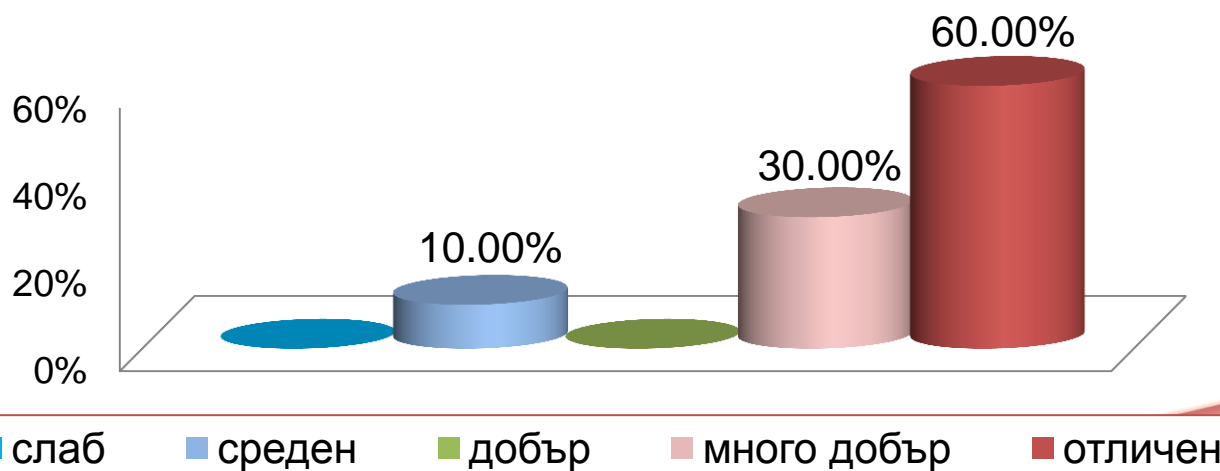


„NON SIBI, SED OMNIBUS“

Как оценявате работата и качеството на **административното и техническото обслужване от Учебен сектор** ?



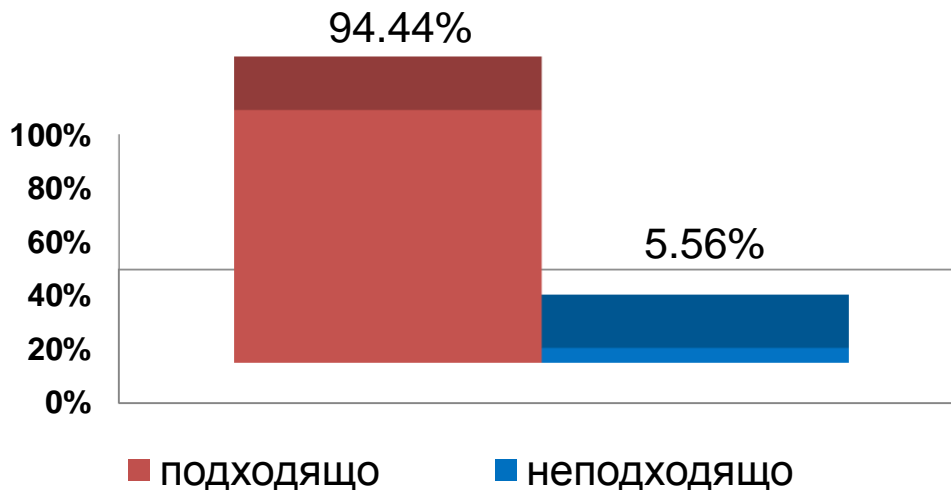
Как оценявате работата и качеството на **административното и техническото обслужване от Научноизследователско направление - при участие в проекти и разработки?**



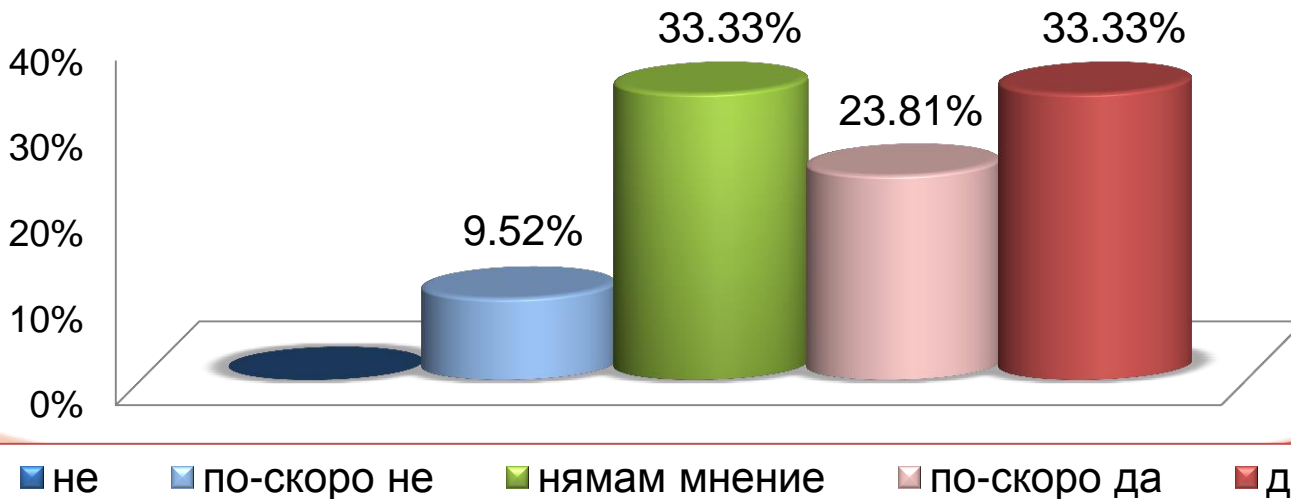


„NON SIBI, SED OMNIBUS”

Как оценявате работно време на обслужващите звена?



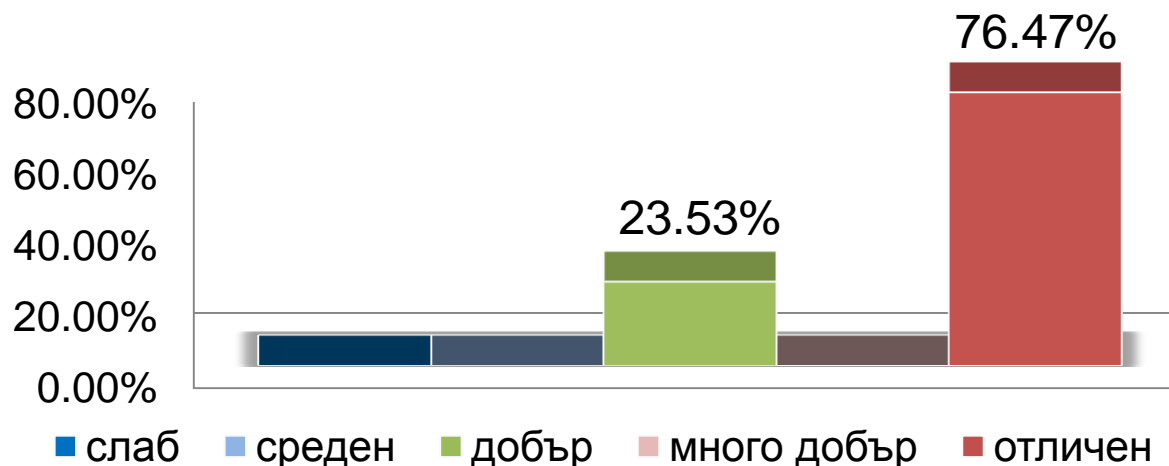
Студентският съвет подкрепя ли Вашите права и искания във връзка с административното обслужване и условията за труд и самоизява ?





„NON SIBI, SED OMNIBUS”

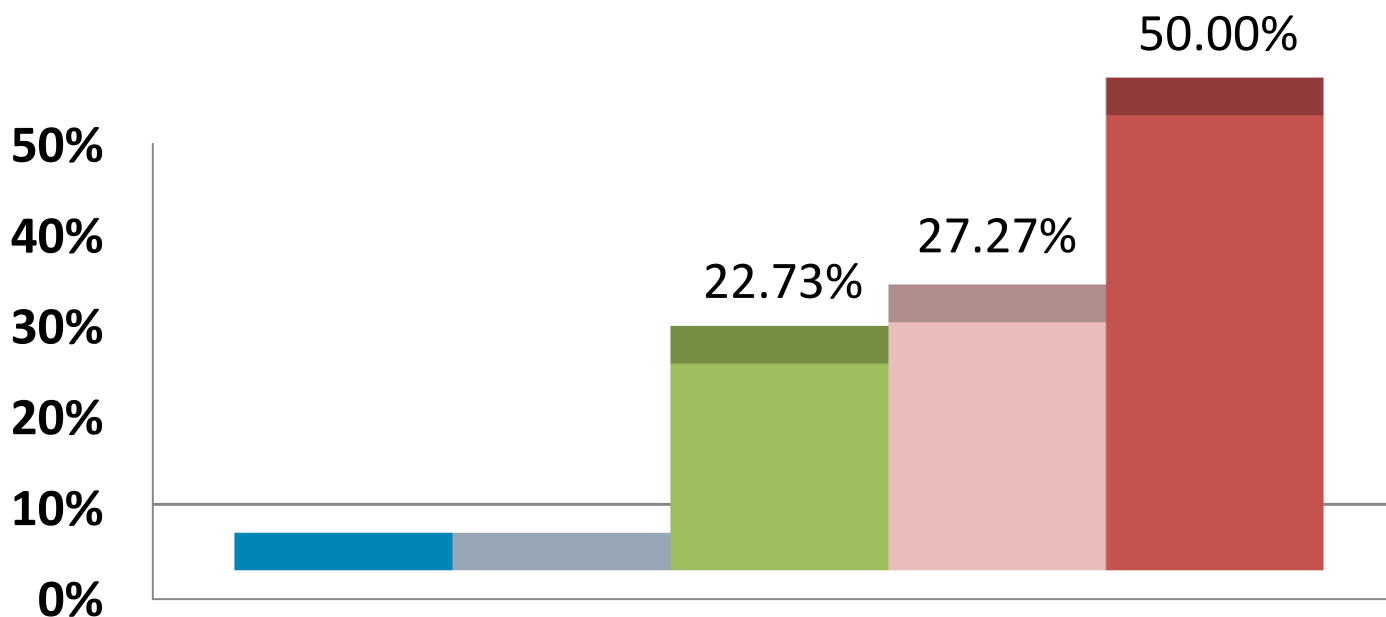
Как оценявате следните дейности и условия: **Възможности за спортуване?**



Как оценявате следните дейности и условия: **Възможности за самоизява в студентските състави?**



Как оценявате трудовата дисциплина на преподавателите?



■ слаб

■ среден

■ добър

■ много добър

■ отличен



„NON SIBI, SED OMNIBUS“

ИЗВОДИ

През 2019 г. е направено анкетно проучване на студентското мнение за административното обслужване и за условията за труд и самоизява на студенти от специалност „**Фармация**“ – III курс.

- ✓ Разпределение на студентите по пол: **мъж – 38%**, **жена – 62%**;
- ✓ Трудовата дисциплина на служителите в основното звено е оценена с отлична оценка от **36%**, добра оценка поставят **36%** от анкетираните студенти и **29%** дават средна оценка;
- ✓ Според **55%** от респондентите, степента на участието им при вземане на решения в основното звено (факултет, катедра) отговаря на техните изисквания;
- ✓ **53%** от анкетираните студенти поставят средна оценка на работата на служителите и качеството на обслужване в канцеларията на основното звено, **27%** поставят добра оценка и **20%** - отлична;
- ✓ Като **подходящо** е определено работното време на канцеларията на основното звено от **55%** от анкетираните студенти, според **41%** е неподходящо и **5%** са дали невалидни отговори;
- ✓ Качеството на обслужване на Университетската библиотека се смята за **много добро** според **47%**, **отлично** посочват **47%** от анкетираните студенти и едва **5%** го намират за **средно**;



„NON SIBI, SED OMNIBUS”

- ✓ Според **40%** от анкетираните студенти наличните фондове на Университетската библиотека са добри, **35%** поставят много добра оценка, **20%** посочват, че те са отлични и едва **5%** дават средна оценка на наличните фондове;
- ✓ **50%** от анкетираните студенти посочват, че предлаганите услуги от Университетската библиотека са **много добри**, а според **43%** те са добри. Работното време се определя като напълно отговарящо на нуждите според **55%** от студентите;
- ✓ Работата и качеството на касовото обслужване при заплащане на семестриални и други такси е оценено с максимална оценка от **40%**. **Финансово-счетоводен отдел – сектор „Стипендии“** също бива оценен добре: **35%** - поставят добра оценка; **35%** - много добра и **18%** от анкетираните лица оценяват работата като отлична;
- ✓ Обслужването от **Инспектор „Студентски общежития и столове“** е много добро според **53%** от респондентите;
- ✓ Техническите средства за обучение получават добра оценка от **56%** от анкетираните. Според **44%** те са отлични;
- ✓ Административно и техническото обслужване от Университетската библиотека и информационния център се одобрява максимално от **63%** от анкетираните студенти;



- ✓ Отлична е оценката, която се дава на студентска канцелария от **36%** от анкетиранияте, останалата част от студентите смятат, че трудовата дисциплина на служителите е добра – **36%**, а **28%** поставят средна оценка;
- ✓ Работното време на обслужващите звена е подходящо за **94%** от студентите;
- ✓ **57%** от анкетиранияте студенти заявяват, че Студентският съвет подкрепя техните права и искания във връзка с административното обслужване и условията за труд и самоизява;
- ✓ Наличието на **много добри**, безопасни и здравословни условия на труд в учебните зали и лаборатории се потвърждава от **83%** от анкетиранияте лица;
- ✓ Възможностите за спортуване в МУ-Плевен са отлични - **76%**. Според **50%** от респондентите, предоставяните възможности за самоизява също са отлични;